



SONNENSORGESTEUERTE AUTOMATISIERUNG
FÜR ROLLLÄDEN

LEICHTE BEDIENUNG DURCH 3 VOREINGESTELLTE
LICHTINTENSITÄTSSTUFEN

FUNK-SONNENSENSOR

TDSO

SONNENSENSOR FÜR ROLLLÄDEN

ORIGINAL MONTAGE- UND BEDIENUNGSANLEITUNG

JAROLIFT

INHALTSVERZEICHNIS

Allgemeine Sicherheitshinweise	3 - 4
Funktionsübersicht Lieferumfang Technische Daten	5
Programmierung - Aktivieren / Deaktivieren des Sensors - Einlernen / Auslernen des Sensors	6
Montage Manuelle Steuerung	7
Einstellungen - Einstellen der Lichtempfindlichkeit - Lichtwerte	8
Einstellungen Testmodus Batteriewechsel	9
Notizen	10- 11
Kontaktinformationen	12

Hiermit erklärt die Schoenberger Germany Enterprises GmbH & Co. KG, Hohenschäftlarn, dass der Funkanlagentyp

Jarolift Sonnensensor „TDSO“

der Richtlinie 2014/53/EU entspricht.

Der vollständige Text der EU-Konformitäts-
erklärung ist unter der folgenden
Internetadresse verfügbar:

<https://www.jarolift.de/konformitaetserklaerungen.html>



A handwritten signature in blue ink, appearing to read 'Michael Mayer'.

Michael Mayer
Geschäftsführer

Schoenberger Germany Enterprises
GmbH & Co. KG
Zechstraße 1-7
D-82069 Hohenschäftlarn



WICHTIGE SICHERHEITSANWEISUNGEN!

Für die Sicherheit von Personen ist es wichtig, diese Anweisungen zu befolgen!

- Bitte bewahren Sie die Anleitung auf und übergeben Sie diese bei einem Besitzerwechsel an den neuen Besitzer!
- Dieses Gerät kann von Kindern ab 8 Jahren sowie von Personen mit verringerten physischen, sensorischen oder mentalen Fähigkeiten oder Mangel an Erfahrung und Wissen benutzt werden, wenn sie beaufsichtigt oder bezüglich des sicheren Gebrauchs des Gerätes unterwiesen wurden und die daraus resultierenden Gefahren verstehen.
- Kinder dürfen nicht mit dem Gerät spielen.
- Reinigung und Wartung dürfen nicht von Kindern ohne Beaufsichtigung durchgeführt werden.



WARNUNG!

- Der mit dem Funksensor gesteuerte Motor muss während der Reinigung, Wartung und des Austauschs von Teilen von seiner Stromquelle getrennt werden.



WARNUNG!

Bei Nichtbeachtung besteht Lebensgefahr!

- Bei allen Arbeiten an elektrischen Anlagen besteht Lebensgefahr durch Stromschlag!
- Beachten Sie die Anleitung und Sicherheitsanweisungen des mit dem Sensor angesteuerten Antriebes / Empfängers sowie die entsprechende Anleitung der angetriebenen Rollladenanlage.

Verwenden Sie nur Original-Bauteile und Zubehör des Herstellers.



ACHTUNG!

Folgende Hinweise unbedingt beachten!

- Die Reichweite von Funksteuerungen wird durch die gesetzlichen Bestimmungen für Funkanlagen geregelt und ist unter anderem durch bauliche Gegebenheiten beeinflusst.
- Achten Sie bei der Planung auf einen ausreichenden Funkempfang. Dies gilt insbesondere dann, wenn sich der Funksender in einem anderen Raum als der Funkempfänger befindet, und deshalb das Funksignal durch Wände oder Decken dringen muss.
- Installieren Sie die Funksteuerung nicht in direkter Nähe großer metallischer Flächen.
- Andere Sendeanlagen (z. B. Funk-Kopfhörer, Babyphone, Funk-Wetterstationen), deren Sendefrequenz mit derjenigen der Funksteuerung identisch ist, können den Empfang stören.



ACHTUNG!

Hinweise zur richtigen Verwendung und den Einsatzbedingungen unbedingt beachten!

Bei unsachgemäßem Gebrauch besteht erhöhte Verletzungsgefahr!

- Verwenden Sie die Funksteuerung nur zum Anschluss an Rollladenmotoren.
- Bringen Sie fest montierte Sender (Wandsender) sichtbar an.
- Deaktivieren Sie die Funktion Automatisches Öffnen und Schließen der Sendeeinrichtung bei Schneefall, Vereisung oder Frostgefahr, um Schäden am Motor oder der angetriebenen Anlage zu vermeiden.

ALLGEMEINE SICHERHEITSHINWEISE

- Unterweisen Sie alle Personen im sicheren Gebrauch der Anlage.
- Beobachten Sie die sich bewegende Anlage (Rollladen) und halten Sie Personen davon fern, bis die Bewegung beendet ist.
- Verboten Sie Kindern, mit dem Funk-Empfänger und - Sender zu spielen.
- Bewahren Sie Handsender so auf, dass ein ungewollter Betrieb, z.B. durch spielende Kinder, ausgeschlossen ist.
- Sichern Sie die angesteuerte Anlage gegen unbefugtes Bedienen. Treffen Sie Sicherheitsvorkehrungen gegen unbeabsichtigtes Einschalten.
- Führen Sie alle Reinigungsarbeiten am Rollladen im spannungsfreien Zustand aus.
- Beim Bedienen der offenen/ausgefahrenen Anlage Vorsicht walten lassen, da Teile herabfallen können, wenn Befestigungen (z. B. Aufhängungen) nachlassen oder gebrochen sind.



ACHTUNG!

- Beachten Sie unbedingt die für Ihre Rollladenanlage zulässige Windlast!
- Darüber hinaus muss nach DIN EN 13659 dafür Sorge getragen werden, dass die für Rollläden festgelegten Verschiebebedingungen nach EN 12045 eingehalten werden, Rollläden also seitlich arretiert sind.



WICHTIG!

- **Entsorgen Sie das Gerät und ggf. zum Betrieb des Gerätes notwendige Batterien nicht im Hausmüll!**
- Informieren Sie sich über lokale Rückgabe- und Recyclingmöglichkeiten und nutzen Sie zur Entsorgung die vorhandenen Sammelstellen in Ihrer Umgebung.



WARNUNG!

- Der Einsatz defekter Geräte kann zur Gefährdung von Personen und zu Sachschäden führen.
- Vergleichen Sie nach dem Auspacken den Gerätetyp mit den entsprechenden Angaben auf dem Typenschild.
- Unvollständige oder nicht den Angaben entsprechende Geräte dürfen nicht in Betrieb genommen werden.
- Verwenden Sie niemals defekte oder beschädigte Geräte.
- Prüfen Sie den mit dem Sensor gesteuerten Motor und das Netzkabel des Motors auf Unversehrtheit.
- Wenden Sie sich bitte an unseren Service. (siehe letzte Seite), falls Sie Schäden am Gerät feststellen.
- Verwenden Sie nur Original- Bauteile und - Zubehör des Herstellers.

Der Funk-Sonnensensor wird in dieser Anleitung auch als Funk-Sender bzw. Sender bezeichnet.

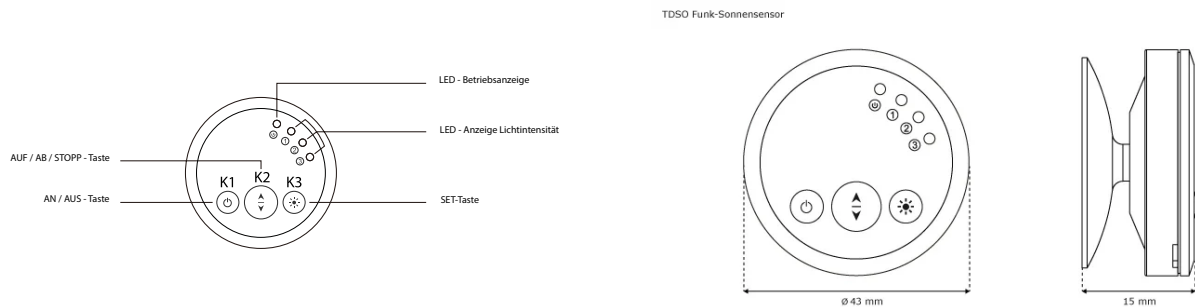
FUNKTIONSÜBERSICHT / LIEFERUMFANG / TECHNISCHE DATEN

Der TDSO Funk-Sonnensensor steuert Funkempfänger und Funkmotoren* mit Hilfe eines eingebauten Lichtsensors. Im Standardmodus fährt der angesteuerte Rollladen nach 3-minütiger Überschreitung der eingestellten Lichtintensität nach unten.

Bei 15-minütiger Unterschreitung des Lichtwertes fährt der Rollladen (im Standardmodus) wieder nach oben. Der Sonnensensor ist der Punkt, an dem der Rollladen automatisch anhält. Dadurch kann der Sensor weiterhin die Helligkeit messen.

*kompatible Funkempfänger und Motoren siehe technische Daten. Der Sensor muss in den entsprechenden Empfänger eingelernt sein (siehe auch Anleitung des Empfängers).

Funktionsübersicht / Abmessungen



Abbildungen



Vorderseite (Bedienseite)



Rückseite (Sensorseite)



Seitenansicht



Montagebeispiel

Lieferumfang

1. Sonnensensor TDSO
inkl. Saugnapf
Montage- und Bedienungsanleitung

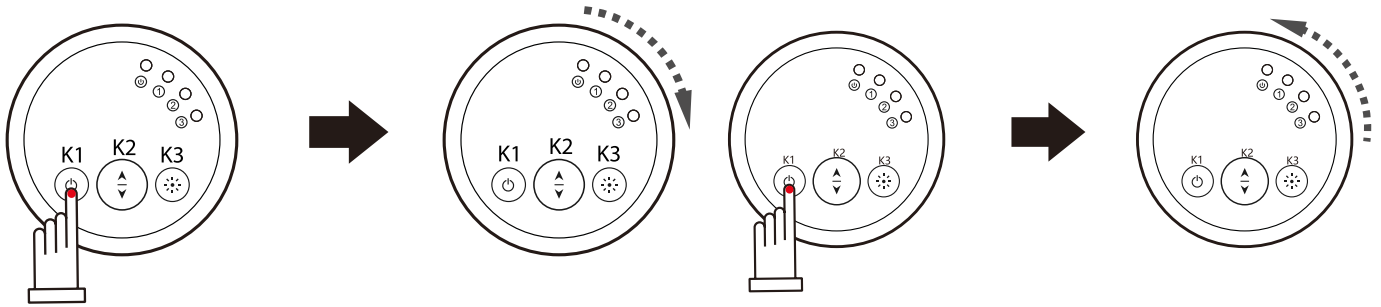
Technische Daten

Stromversorgung:	Batterie 3V
Batterietyp:	CR 2032
Sendeleistung:	≤ 10 mW
Arbeitsstrom:	≤ 12 mA
Schutzart:	IP 20
Zul. Umgebungstemperatur:	+ 10 °C bis + 60 °C
Funksystem:	Rolling code
Funkfrequenz:	433,92 MHz
Funkkanäle:	1 Kanal
Kompatibilität:	Kompatibel mit: TDEF-Funk-Rohrmotoren, TDRR-Funkempfänger



Der Sensor muss mit dem Saugnapf so an der Fensterscheibe platziert werden, dass die Lichtintensität gut gemessen werden kann. Nischen, Überdachungen oder sonstige Gebäudeteile, sowie Pflanzen im Messfeld des Sensors können die Messung der Lichtverhältnisse verfälschen oder verhindern.

Aktivieren/ Deaktivieren des Sensors



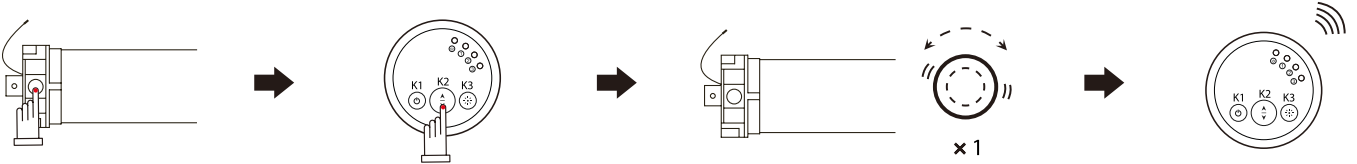
Aktivieren des Sensors

- K1- Taste kurz drücken.
- LED's fangen im Uhrzeigersinn an aufzuleuchten.
- Sobald alle LEDs an sind, blinken diese kurzzeitig 2x.
- Der Sonnensensor ist aktiviert.

Deaktivieren des Sensors

- K1- Taste kurz drücken.
- LED's gehen gegen den Uhrzeigersinn nacheinander aus.
- Der Sonnensensor ist deaktiviert.

Einlernen des Sensors



Programmiertaste des Motors oder Empfängers drücken.

Taste K2 drücken und ca. 3 Sekunden halten.

Der Motor vibriert um das Einlernen zu bestätigen.

Der Motor kann nun automatisch (nach eingestellter Lichtintensität) oder manuell (per Tastendruck am Sensor) gesteuert werden.

Alternativ: Motor oder Empfänger an Stromzufuhr anschließen (Strom AUS / Strom AN)

Auslernen des Sensors

Achtung:

Wird der Sensor ausgelernt, werden **auch alle Hand- und Wandsender gelöscht**, welche mit dem Motor verbunden sind!



Taste K1 drücken und ca. 3 Sekunden halten.

Der Motor vibriert um das Auslernen zu bestätigen.

Der Sonnensensor ist nun ausgelernt.



Der Sensor muss mit dem Saugnapf so an der Fensterscheibe platziert werden, dass die Lichtintensität gut gemessen werden kann. Nischen, Überdachungen oder sonstige Gebäudeteile, sowie Pflanzen im Messfeld des Sensors können die Messung der Lichtverhältnisse verfälschen oder verhindern.

Anbringen des Sensors



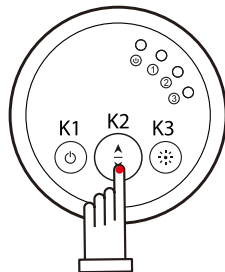
Scheibe gründlich reinigen, um einen ausreichenden Halt zu gewährleisten.

Sensor fest mit dem Saugnapf von innen an die Fensterscheibe drücken.

Sensor in der gewünschten Höhe befestigen.

ACHTUNG!
Der Rollladen fährt nur bis zur Position des Sonnensensors.

Manuelle Steuerung

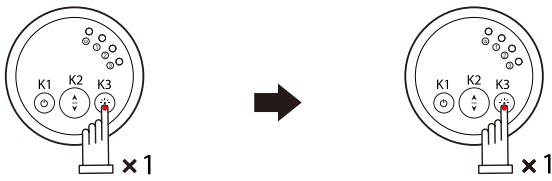


Zum manuellen Öffnen und Schliessen des Rollladens jeweils kurz die Taste K2 drücken.

Der Motor wird in Schrittfolge - AUF - STOPP - AB - STOPP - AUF ... angesteuert.

Einstellen der Lichtempfindlichkeit

Die Lichtintensität kann in drei festen Stufen sowie einer individuellen Stufe eingestellt werden.



Taste K3 kurz drücken.
Die Lichtintensitätsanzeige zeigt den eingestellten Wert an.

Taste K3 erneut drücken und den gewünschten Wert für die Lichtintensität einstellen.

Einstellungen / Werte

- LED 1 aktiv - Lichtintensität Stufe 1 ➡ 10.000 LUX
- LED 2 aktiv - Lichtintensität Stufe 2 ➡ 20.000 LUX
- LED 3 aktiv - Lichtintensität Stufe 3 ➡ 40.000 LUX

- LED 1, 2 und 3 aktiv - Lichtintensität Stufe 4 ➡ individuelle Lichtintensitätsstufe (kann nach dem aktuellen Sonnenlicht eingestellt werden)

Einstellen der individuellen Lichtintensität

Zum Einstellen der individuellen Lichtintensität, muss der Sensor zunächst auf die Lichtintensität Stufe 4 (LED 1,2,3 an) eingestellt werden. Anschließend in den Testmodus (siehe Seite 9) wechseln.

Der Sensor speichert, nach Abschluss des Testmodus, den aktuell gemessenen Lichtintensitätswert. Dieser kann durch Aufrufen des Testmodus jederzeit wieder geändert werden.

Bitte beachten!

Die individuelle Lichtintensität kann nicht unter 5.000 LUX eingestellt werden.

Achten Sie darauf, dass die Einstellung der Lichtintensität an einem sonnigen, wolkenlosen Tag durchgeführt werden muss.

Die Lichtintensität wird von verschiedensten Faktoren, insbesondere vom Licht-Einfallswinkel beeinflusst. Die Intensitätsstufen 1, 2 und 3 dienen lediglich als Referenz. Sollten andere Werte gewünscht sein, bitte die individuelle Lichtintensitätsstufe 4 verwenden.

Einstellen der Fahrtrichtung

Taste K3 drücken und ca. 3 Sekunden halten.
Der Sensor wechselt in den Modus für die Richtungseinstellung.
Die Betriebsanzeige blinkt konstant.
Durch kurzes Drücken der Taste K1 die eingestellte Fahrtrichtung prüfen.
Erneut Taste K1 drücken um den Motor zu stoppen.
Der Motor fährt und stoppt bei jedem weiteren Tastendruck abwechselnd.

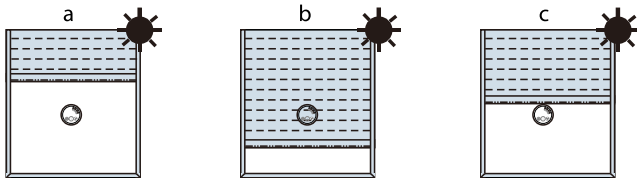
Achten Sie hierbei darauf, dass der Rollladen stets nach oben fährt.

Sollte der Rollladen zunächst nach unten fahren, Taste K2 drücken und ca. 3 Sekunden halten, um die Fahrtrichtung zu ändern.

Zum Verlassen der Einstellung Taste K3 - Taste drücken und ca. 10 Sekunden halten (wird keine Taste gedrückt, wird der Einstellmodus nach ca. 3 Minuten automatisch beendet).

Testmodus

ACHTUNG!



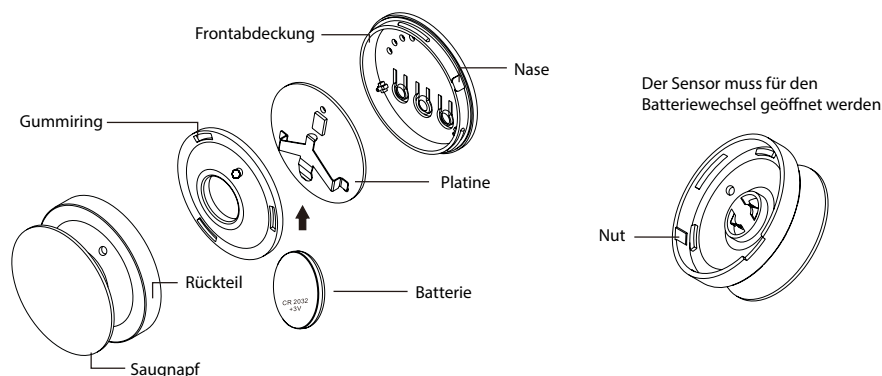
Sensor zum Testen nicht abdecken!

Durch komplette Abdunkelung (z.B. durch das Vorhalten der Hand oder einem Blatt Papier), wechselt der Sensor in den Fehlermodus. Im Fehlermodus wird kein Fahrbefehl ausgeführt. Die Testfahrt kann nur durch tatsächliche Veränderung der Lichtverhältnisse ausgeführt werden.

Taste K3 drücken und ca. 3 Sekunden halten.
Der Sensor wechselt in den Modus für die Richtungseinstellung. Die Betriebsanzeige blinkt konstant.
Nach der Richtungseinstellung ca. 10 Sekunden warten (keine Taste betätigen) - der Testmodus startet automatisch (Abbildung a).
Sobald die Lichtintensität den eingestellten Wert für ca. 10 Sekunden überschreitet, fährt der Rollladen nach unten über den Sonnensensor (Abbildung b).
Der Rollladen fährt anschließend den Sensor wieder frei (Abbildung c) und schließt den Testmodus ab.
Diesen Vorgang wiederholt der Sensor bis zum Verlassen des Test-Modus!
Zum Verlassen Testmodus Taste K3 drücken und ca. 3 Sekunden halten (wird keine Taste gedrückt, wird der Einstellmodus nach ca. 3 Minuten automatisch beendet).

Im Standardmodus fährt der Rollladen nach ca. 3-minütiger Überschreitung der eingestellten Lichtintensität nach unten. Bei ca. 15-minütiger Unterschreitung des Lichtwerts fährt der Rollladen im Standardmodus wieder nach oben.

Batteriewechsel



KONTAKTINFORMATIONEN

JAROLIFT

ist eine eingetragene Marke der
Schoenberger Germany Enterprises GmbH & Co. KG
Zechstraße 1-7
82069 Hohenschäftlarn

Tel.: 08178 / 932 932
Fax: 08178 / 932 970 20

info@jarolift.de
www.jarolift.de

Nachdruck, auch auszugsweise, nur mit Genehmigung des Verfassers.
Produktveränderungen, die aus unserer Sicht einer Qualitätsverbesserung dienen,
können jederzeit, auch ohne Vorankündigung oder Mitteilung, durchgeführt werden.

Abbildungen können Beispielabbildungen sein, die im Erscheinungsbild
von der gelieferten Ware abweichen.

Irrtümer vorbehalten. Für Druckfehler wird keine Haftung übernommen.
Es gelten unsere allgemeinen Geschäftsbedingungen.

Eine aktuelle Version dieser Anleitung finden Sie auf
www.jarolift.de